

Canon

PIXMA TS8200 series

Getting Started

Démarrage

Inbetriebnahme

Aan de Slag-gids

Guida Rapida

Para Começar

Guía de inicio

ΞΕΚΙΝΩΝΤΑΣ

Uppstartsguide

Komme i gang

Før du begynder

Aloitusopas



<http://ij.start.canon>



Read **Safety and Important Information** (addendum) first.

Commencez par lire **Sécurité et informations importantes** (addendum).

Lesen Sie **Sicherheitsinformationen und wichtige Hinweise** (Anhang) zuerst.

Lees eerst **Veiligheidsinformatie en belangrijke informatie** (addendum).

Leggere innanzitutto **Informazioni importanti e sulla sicurezza** (addendum).

Leia **Informações Importantes e Sobre Segurança** (adendo) primeiro.

Lea primero **Información de seguridad e información importante** (apéndice).

Διαβάστε πρώτα τις **Πληροφορίες για την ασφάλεια και σημαντικές πληροφορίες** (συμπλήρωμα).

Läs **Information om säkerhet och annan viktig information** (bilaga) först.

Les **Sikkerhetsinformasjon og viktig informasjon** (tillegg) først.

Læs **Sikkerhedsoplysninger og vigtige oplysninger** (tillæg) først.

Lue **Turvallisuus ja tärkeitä tietoja** (lisähuomautus) ensin.



Q T 6 2 5 7 3 V 0 1

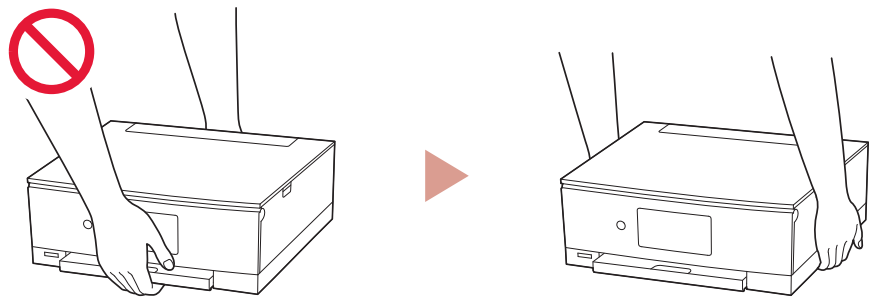


Installing the Printer..... page 1
 Installation de l'imprimante..... page 1
 Installation des Druckers.....Seite 1
 De printer installeren..... pagina 1
 Installazione della stampante..... pagina 1
 Instalando a impressora..... página 1
 Instalación de la impresora..... página 1
 Εγκατάσταση του εκτυπωτή.....σελίδα 1
 Installera skrivaren.....sida 1
 Installere skriveren.....side 1
 Installation af printeren.....side 1
 Tulostimen asennus.....sivu 1

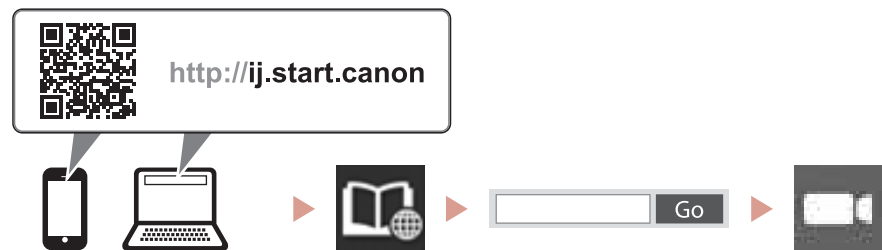


Connecting with Computer and Smartphone/Tablet..... page 4
 Connexion avec un ordinateur et un smartphone ou une tablette..... page 4
 Herstellen einer Verbindung mit einem Computer und Smartphone/Tablet.....Seite 4
 Verbinden met een computer en smartphone/tablet..... pagina 4
 Connessione con computer e smartphone/tablet..... pagina 4
 Conectando a um computador e smartphone/tablet..... página 4
 Conexión con el ordenador y con el teléfono inteligente o la tableta..... página 4
 Σύνδεση με υπολογιστή και Smartphone/Tablet.....σελίδα 4
 Ansluta med dator och smarttelefon/surfplatta.....sida 4
 Koble til datamaskin og smarttelefon/nettbrett.....side 4
 Tilslutning med computer og smartphone/tablet.....side 4
 Yhdistäminen tietokoneeseen ja älypuhelimkeen/tablet-tietokoneeseen.....sivu 4

How to Hold Printer
 Manipulation de l'imprimante
 Halten des Druckers
 De printer vasthouden
 Come sospendere la stampante
 Como segurar a impressora
 Cómo sujetar la impresora
 Πώς να κρατάτε τον εκτυπωτή
 Hur du håller skrivaren
 Hvordan holde skriveren
 Sådan holder du printeren
 Tulostimen pitäminen



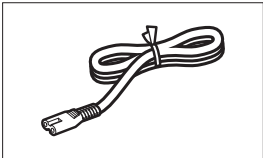
Instructional Videos
 Instructions vidéo
 Anleitungsvideos
 Instructievideo's
 Video informativi
 Vídeos instrucionais
 Vídeos instructivos
 Εκπαιδευτικό βίντεο
 Instruktionsfilmer
 Instruksjonsvideoer
 Instruktionsvideoer
 Ohjevideot



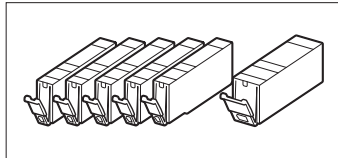
Einrichten des Druckers



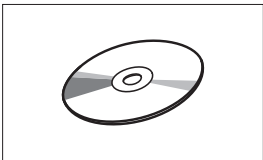
1. Inhalt der Box



• Netzkabel



• Tintenbehälter für die Einrichtung



• Installations-CD-ROM

- Sicherheitsinformationen und wichtige Hinweise
- Inbetriebnahme (dieses Handbuch)

2. Entfernen des Verpackungsmaterials

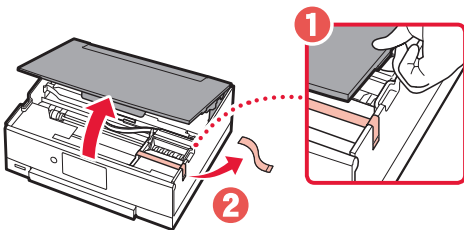
Wichtig

Wenn der Druckvorgang beginnt, wird das Bedienfeld geöffnet und das Papierausgabefach fährt automatisch aus. Legen Sie keine Gegenstände vor dem Drucker ab.

1 Entfernen Sie das Verpackungsmaterial vom Gerät und entsorgen Sie es.

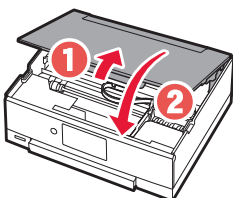
- Wird der Drucker bedient, wenn sich das orangefarbene Klebeband und die Schutzfolie noch daran befinden, kommt es zu Fehlfunktionen. Stellen Sie sicher, dass Sie beides entfernen.

2 Öffnen Sie das Scan-Modul/die Abdeckung und entfernen Sie das orangefarbene Klebeband.



3 Schließen Sie Scan-Modul/Abdeckung.

- Heben Sie das Scan-Modul/die Abdeckung kurz an und schließen Sie es/sie dann.

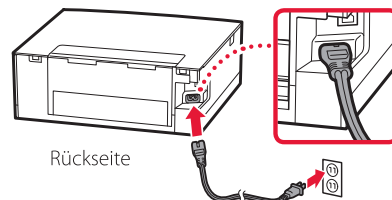


Vorsicht

Passen Sie auf Ihre Finger auf.

3. Einschalten des Druckers

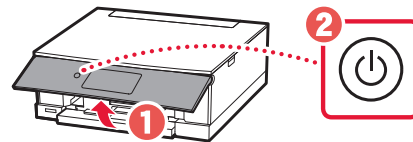
1 Schließen Sie das Netzkabel an.



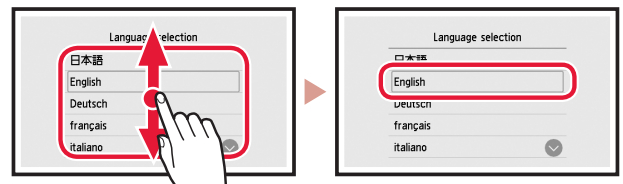
Wichtig

Schließen Sie zum jetzigen Zeitpunkt keine weiteren Kabel an.

2 Öffnen Sie das Bedienfeld und drücken Sie auf die Taste EIN (ON).

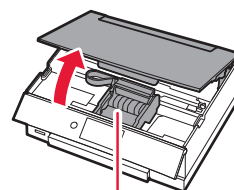


3 Um eine Sprache auszuwählen, scrollen Sie zu der gewünschten Sprache, tippen Sie darauf und tippen Sie dann auf OK.



4. Installation der Tintenbehälter

1 Öffnen Sie das Scan-Modul/die Abdeckung.

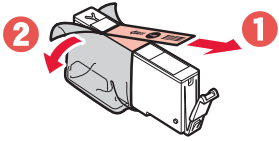


Vorsicht

Berühren Sie den Druckkopfhalter nicht, solange er sich bewegt.

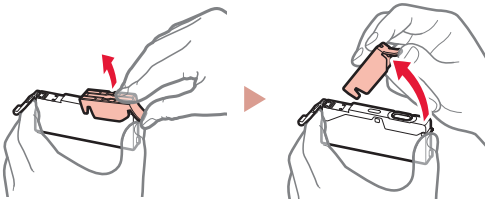
Einrichten des Druckers

2 Entfernen Sie das Klebeband und die Folie auf den Tintenbehältern.



- Überprüfen Sie, ob das gesamte Klebeband entfernt wurde.

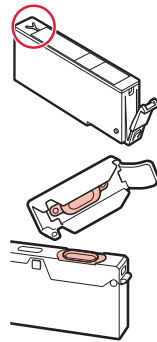
3 Nehmen Sie die orangefarbene Kappe langsam ab.



Wichtig

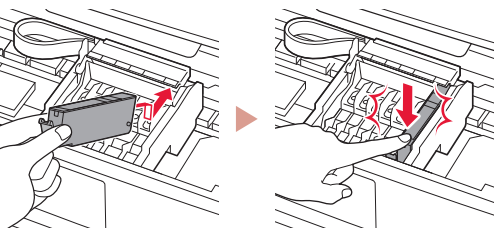
- Üben Sie keinen Druck auf die Seiten des Tintenbehälters aus, wenn das Y-förmige Loch blockiert ist.

- Berühren Sie nicht die in der Abbildung rot dargestellten Bereiche.

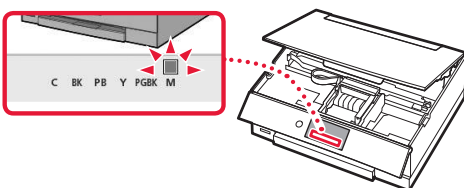


4 Setzen Sie die Tintenbehälter ein.

- Setzen Sie den Tintenbehälter in den Druckkopf ein und drücken Sie ihn von oben, bis er einrastet.



5 Stellen Sie sicher, dass die Farbe des eingesetzten Tintenbehälters auf dem Bildschirm angezeigt wird.

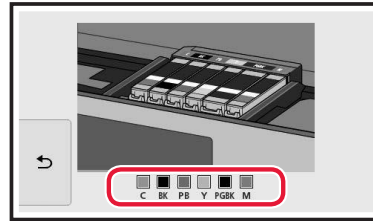


Wichtig

Wenn die Farbe nicht auf dem Bildschirm angezeigt wird, obwohl Sie den Tintenbehälter eingesetzt haben, ist die Farbe des Tintenbehälters möglicherweise falsch oder Sie haben beispielsweise einen Tintenbehälter mit einer anderen Modellnummer eingesetzt, der von diesem Drucker nicht unterstützt wird. Setzen Sie entweder einen Tintenbehälter der richtigen Farbe ein oder verwenden Sie den im Lieferumfang enthaltenen Tintenbehälter für die Einrichtung.

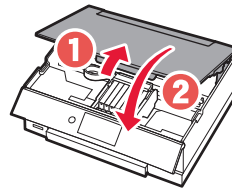
6 Wiederholen Sie die Schritte 2 bis 5, um alle Tintenbehälter einzusetzen.

- Stellen Sie sicher, dass alle Farben angezeigt werden.



7 Schließen Sie Scan-Modul/Abdeckung.

- Wenn Sie das Scan-Modul/die Abdeckung schließen, werden die internen Vorgänge gestartet.



Vorsicht

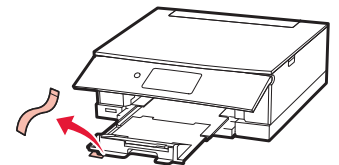
Passen Sie auf Ihre Finger auf.

5. Einlegen von Papier

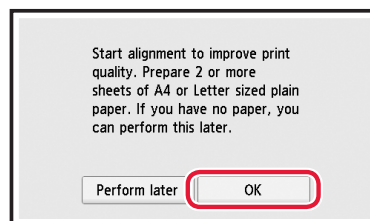


Überprüfen!

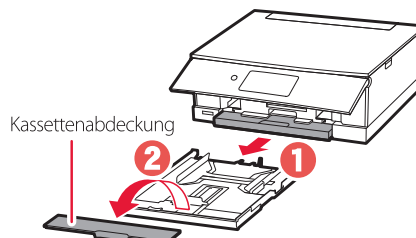
Wenn orangefarbenes Klebeband zu finden ist, entfernen Sie dieses.



1 Tippen Sie auf **OK**.

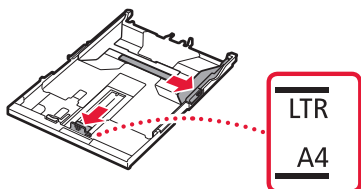


2 Ziehen Sie die Kassette aus dem Gerät und entfernen Sie die Kassettenabdeckung.



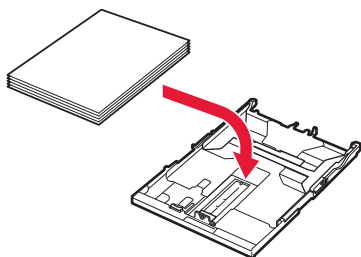
3 Schieben Sie die Papierführungen auseinander.

- Schieben Sie die rechte Papierführung an die rechte Kante. Richten Sie die vordere Papierführung an der Markierung für LTR oder A4 aus.

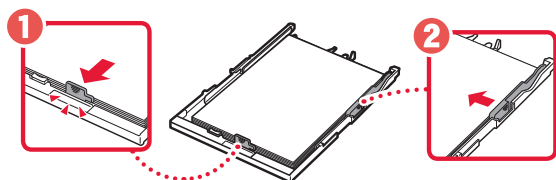


4 Legen Sie Papier ein.

- Legen Sie Normalpapier des Formats LTR oder A4 mit der bedruckbaren Seite nach unten ein.

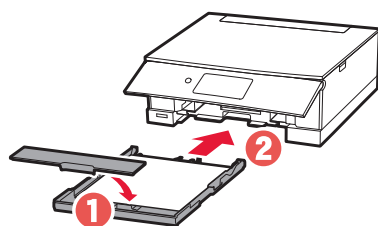


- Schieben Sie das Papier gegen die vordere Papierführung und richten Sie die rechte Papierführung an der Breite des Papiers aus.

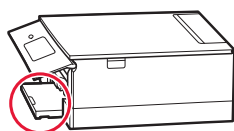


5 Legen Sie die Kassette ein.

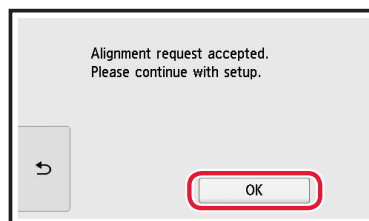
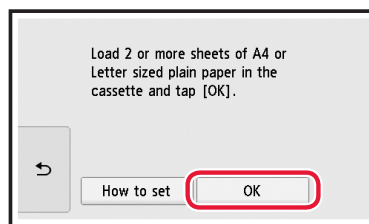
- Bringen Sie die Kassettenabdeckung an und setzen Sie die Kassette wieder ein.



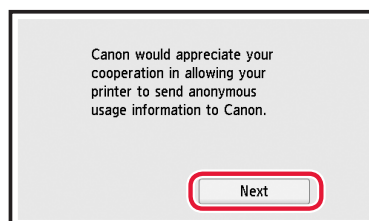
- Sehen Sie es sich von der Seite an und stellen Sie sicher, dass es der Abbildung entspricht.



6 Tippen Sie auf **OK**.

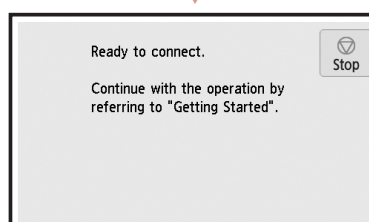
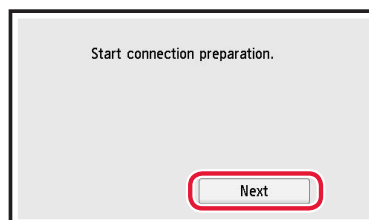


7 Tippen Sie auf **Weiter (Next)**.



- Befolgen Sie anschließend die Anweisungen auf dem Bildschirm, um den Vorgang fortzusetzen. Während dieses Vorgangs müssen Sie Auswahlen im Zusammenhang mit dem Senden von Informationen treffen. Lesen Sie „Information an Canon senden“ unter **Sicherheitsinformationen und wichtige Hinweise**.

8 Tippen Sie auf **Weiter (Next)**.



Mit welchem Gerät stellen Sie eine Verbindung her?

Wählen Sie ein Gerät aus und befolgen Sie die Anweisungen im entsprechenden Abschnitt.

Computer



Computer und
Smartphone



Smartphone



Kein Gerät

6-b
Seite 6

Tippen Sie auf die Schaltfläche **Stopp (Stop)** und wählen Sie dann **Nicht verbinden (Do not connect)** > **Ja (Yes)** in dieser Reihenfolge aus.

6-a

Herstellen einer Verbindung mit einem Computer

Wenn Sie mehrere Computer verwenden, führen Sie diese Schritte auf jedem Computer aus. Es gibt zwei Methoden, „**A** Onlineeinrichtung“ und „**B** Verwenden der bereitgestellten Installations-CD-ROM (nur Windows)“.



A Onlineeinrichtung

- 1 Greifen Sie von einem Computer aus auf die Canon-Website zu.

<http://ij.start.canon>



- 2 Wählen Sie  **Einrichten** aus.
- 3 Geben Sie den Modellnamen Ihres Druckers ein und klicken Sie auf **Los**.
- 4 Klicken Sie auf **Start**.

- 5 Klicken Sie auf **Wenn Sie Ihren Drucker bereits vorbereitet haben, wechseln Sie zu Verbindung herstellen**.

»»» Hinweis

Wenn Sie einen Computer mit Windows (ausgenommen Windows 10 S) oder macOS verwenden, fahren Sie mit dem nächsten Schritt fort. Wenn Sie einen Computer mit einem anderen Betriebssystem verwenden, fahren Sie mit der Einrichtung fort, indem Sie die Anweisungen auf dem Bildschirm befolgen.

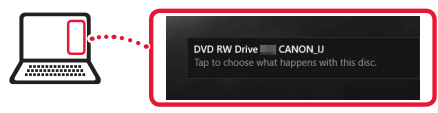
- 6 Klicken Sie auf **Herunterladen**.
 - Sie Setup-Datei wird auf Ihren Computer heruntergeladen.
- 7 Führen Sie die heruntergeladene Datei aus.
- 8 Fahren Sie mit Schritt 9 auf Seite 5 fort.

B Verwenden der bereitgestellten Installations-CD-ROM (nur Windows)

- 1 Legen Sie die Installations-CD-ROM in Ihren Computer ein.
- 2 Befolgen Sie die Anweisungen für Ihre Windows-Version.

Windows 10/Windows 8.1

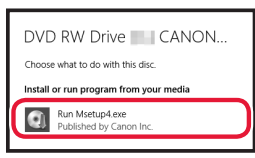
- 1 Klicken Sie auf die folgende Nachricht, wenn sie rechts auf Ihrem Computerbildschirm angezeigt wird.



Hinweis

Wenn die Nachricht nicht (oder nicht mehr) angezeigt wird, klicken Sie in der Taskleiste auf das Symbol **Datei-Explorer (File Explorer)**. Klicken Sie links im geöffneten Fenster auf **Dieser PC (This PC)**. Doppelklicken Sie auf das **CD-Symbol**, das auf der rechten Seite angezeigt wird (wenn der Inhalt der CD angezeigt wird, dann doppelklicken Sie auf **Msetup4.exe**). Fahren Sie bei **3** fort.

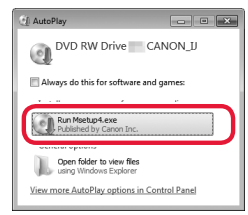
- 2 Klicken Sie auf **Msetup4.exe ausführen (Run Msetup4.exe)**.



- 3 Wenn das Dialogfeld **Benutzerkontensteuerung (User Account Control)** angezeigt wird, klicken Sie auf **Ja (Yes)**.

Windows 7

- 1 Klicken Sie auf **Msetup4.exe ausführen (Run Msetup4.exe)**.
 - Wenn der Bildschirm **Automatische Wiedergabe (AutoPlay)** angezeigt wird, klicken Sie auf **Msetup4.exe ausführen (Run Msetup4.exe)**.



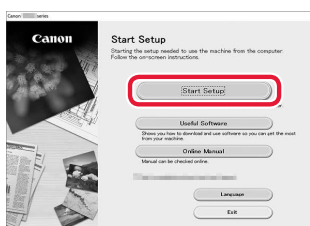
Hinweis

Wenn der Bildschirm **Automatische Wiedergabe (AutoPlay)** nicht angezeigt wird, klicken Sie im Startmenü auf **Computer**. Doppelklicken Sie rechts im Fenster auf das **CD-Symbol** (wenn der Inhalt der CD angezeigt wird, doppelklicken Sie auf **Msetup4.exe**).

- 2 Wenn das Dialogfeld **Benutzerkontensteuerung (User Account Control)** angezeigt wird, klicken Sie auf **Weiter (Continue)**.

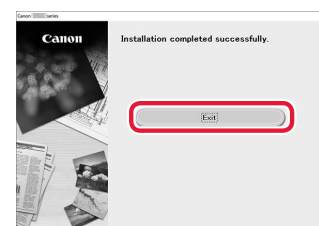
- 3 Fahren Sie bei Schritt 9 unten fort.

- 9 Klicken Sie auf **Setup starten (Start Setup)**.



- 10 Befolgen Sie die Anweisungen auf dem Bildschirm.
 - Diese Verfahren können einige Zeit dauern.

- 11 Wenn der folgende Bildschirm angezeigt wird, klicken Sie auf **Beenden (Exit)**.



Ihr Drucker ist jetzt mit Ihrem Computer verbunden. Um auch eine Verbindung mit einem Smartphone herzustellen, lesen Sie „6-b. Herstellen einer Verbindung mit einem Smartphone“ auf Seite 6.

6-b

Herstellen einer Verbindung mit einem Smartphone

Wenn Sie mehrere Smartphones verwenden, führen Sie diese Schritte auf jedem Smartphone aus.



Bereiten Sie Folgendes vor, bevor Sie beginnen.

- 1 Aktivieren Sie die Wi-Fi-Einstellung auf Ihrem Smartphone*.
 - 2 Stellen Sie eine Verbindung zwischen Ihrem Smartphone und dem Wireless Router her* (wenn Sie über einen Wireless Router verfügen).
- * Weitere Informationen zu diesen Verfahren finden Sie in den Handbüchern zu Ihrem Smartphone und dem Wireless Router.

1 Installieren Sie die App „Canon PRINT Inkjet/SELPHY“ auf Ihrem Smartphone.



iOS Suchen Sie „Canon PRINT“ im App Store.

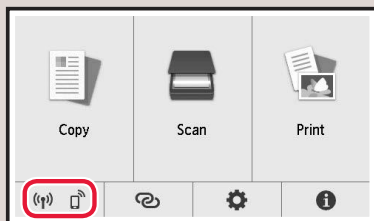
Android Suchen Sie „Canon PRINT“ in Google Play.

»»» Hinweis

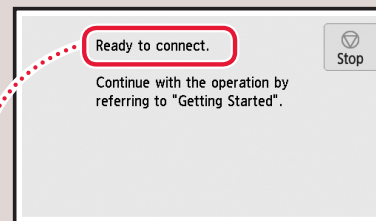
Sie können die Canon-Website auch aufrufen und die App herunterladen, indem Sie den QR-Code auf der rechten Seite scannen.



2 Überprüfen Sie den Bildschirm des Druckers, während Sie die einzelnen Schritte befolgen.



- Wenn angezeigt wird, → **C**
- Wenn nicht angezeigt wird, → **E**



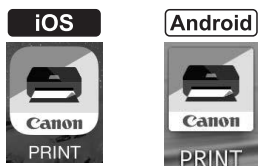
- „Die Verbindung kann nun hergestellt werden. (Ready to connect.)“ → **D**

»»» Hinweis

- Wenn der Drucker 10 Minuten lang inaktiv ist, schaltet sich der Druckerbildschirm aus. Tippen Sie auf den Touchscreen, um den Bildschirm einzuschalten.
- Wenn angezeigt wird, ist eine Kommunikation des Druckers über eine Wi-Fi-Verbindung nicht möglich. Weitere Informationen finden Sie unter „Häufig gestellte Fragen“ unter „<http://ij.start.canon>“.

C

3 Öffnen Sie die installierte App.



4 Befolgen Sie die Anweisungen auf dem Bildschirm, um Ihren Drucker hinzuzufügen.

5 Überprüfen Sie, ob der folgende Bildschirm angezeigt wird.



Ihr Drucker ist jetzt mit Ihrem Smartphone verbunden. Informationen zum Drucken von Fotos finden Sie unter „Einlegen von Fotopapier“ auf Seite 8.

D Die Verfahren unterscheiden sich auf iOS und Android. Befolgen Sie die Anweisungen für Ihr Betriebssystem.

iOS

3 Tippen Sie auf dem Startbildschirm Ihres Smartphones auf **Einstellungen (Settings)** und anschließend in den Wi-Fi-Einstellungen auf **Canon_ij_XXXX**.



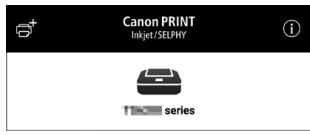
Hinweis
Wenn **Canon_ij_XXXX** nicht angezeigt wird, befolgen Sie die Schritte unter **E** und suchen Sie anschließend erneut **Canon_ij_XXXX**.

4 Öffnen Sie die installierte App.

- Der Drucker wird mit der für die verwendete Umgebung am besten geeigneten Verbindungsmethode registriert.



5 Überprüfen Sie, ob der folgende Bildschirm angezeigt wird.



Android

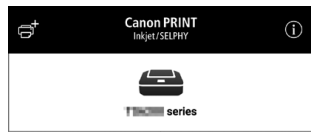
3 Öffnen Sie die installierte App.

- Der Drucker wird mit der für die verwendete Umgebung am besten geeigneten Verbindungsmethode registriert.



Hinweis
Wird die Meldung „**Es wurde kein Drucker hinzugefügt. Druckereinrichtung ausführen? (No printer has been added. Perform printer setup?)**“ nach dem Starten der Anwendung nicht sofort angezeigt, befolgen Sie die Schritte unter **E** und kehren Sie dann zu den Smartphone-Verfahren zurück.

4 Überprüfen Sie, ob der folgende Bildschirm angezeigt wird.

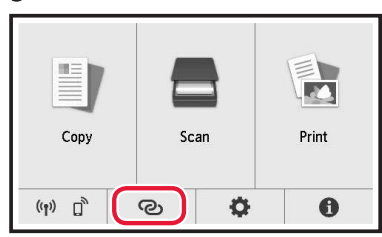


Ihr Drucker ist jetzt mit Ihrem Smartphone verbunden. Informationen zum Drucken von Fotos finden Sie unter „Einlegen von Fotopapier“ auf Seite 8.

E

3 Tippen Sie auf dem Touchscreen des Druckers auf .

4 Halten Sie auf dem HOME-Bildschirm ungefähr 3 Sekunden lang gedrückt.

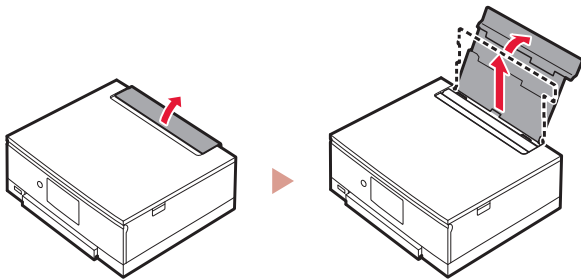


5 Wenn „**Den Anleitungen auf dem Computer oder Smartphone usw. folgen, um den Vorgang durchzuführen.**“ erscheint, fahren Sie mit **D** fort.

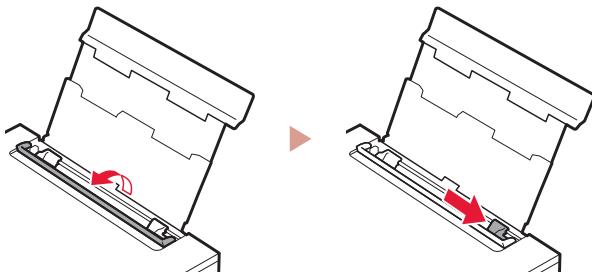
Einlegen von Fotopapier

Fotopapier kann nur in das hintere Fach eingelegt werden.

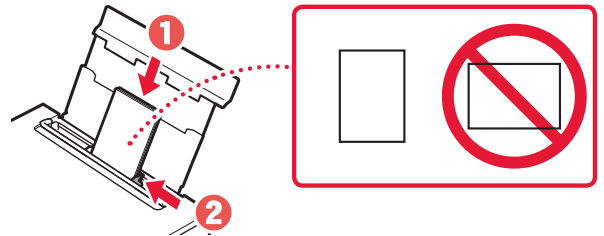
- 1 Öffnen Sie die Abdeckung des hinteren Fachs und ziehen Sie die Papierstütze heraus.



- 2 Öffnen Sie die Abdeckung für den Einzugsschacht und schieben Sie die rechte Papierführung ganz nach rechts.

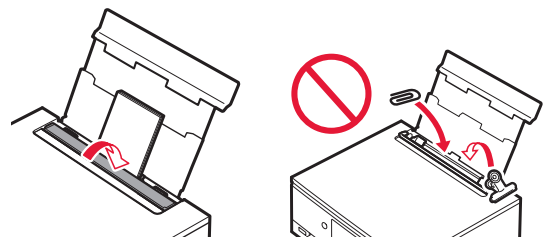


- 3 Legen Sie mehrere Blätter Fotopapier mit der bedruckbaren Seite nach oben ein und schieben Sie die seitliche Papierführung gegen die Kante des Papierstapels.



- 4 Schließen Sie die Abdeckung für den Einzugsschacht.

- Befolgen Sie die Anweisungen auf dem Bildschirm, um Informationen für das eingelegte Papier festzulegen.

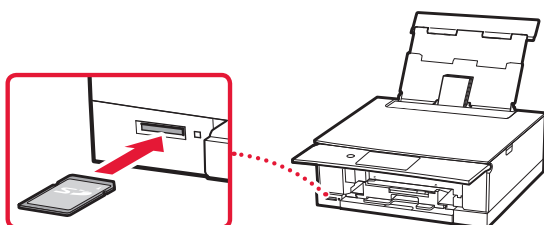


Ausdrucken von auf einer Speicherkarte gespeicherten Fotos

- 1 Schalten Sie den Drucker ein.

- 2 Legen Sie mehrere Blätter Fotopapier ein.

- 3 Setzen Sie die Speicherkarte in den Kartensteckplatz ein.



- 4 Wischen Sie nach rechts und links, um die Fotos zu durchsuchen, und wählen Sie eins aus.

- 5 Tippen Sie auf die Schaltfläche **Farbe (Color)**, um den Druckvorgang zu starten.